

**АВТОКРАН «КЛИНЦЫ» КС-55713-5К-4 НА ШАССИ КАМАЗ-43118****Технические характеристики:**

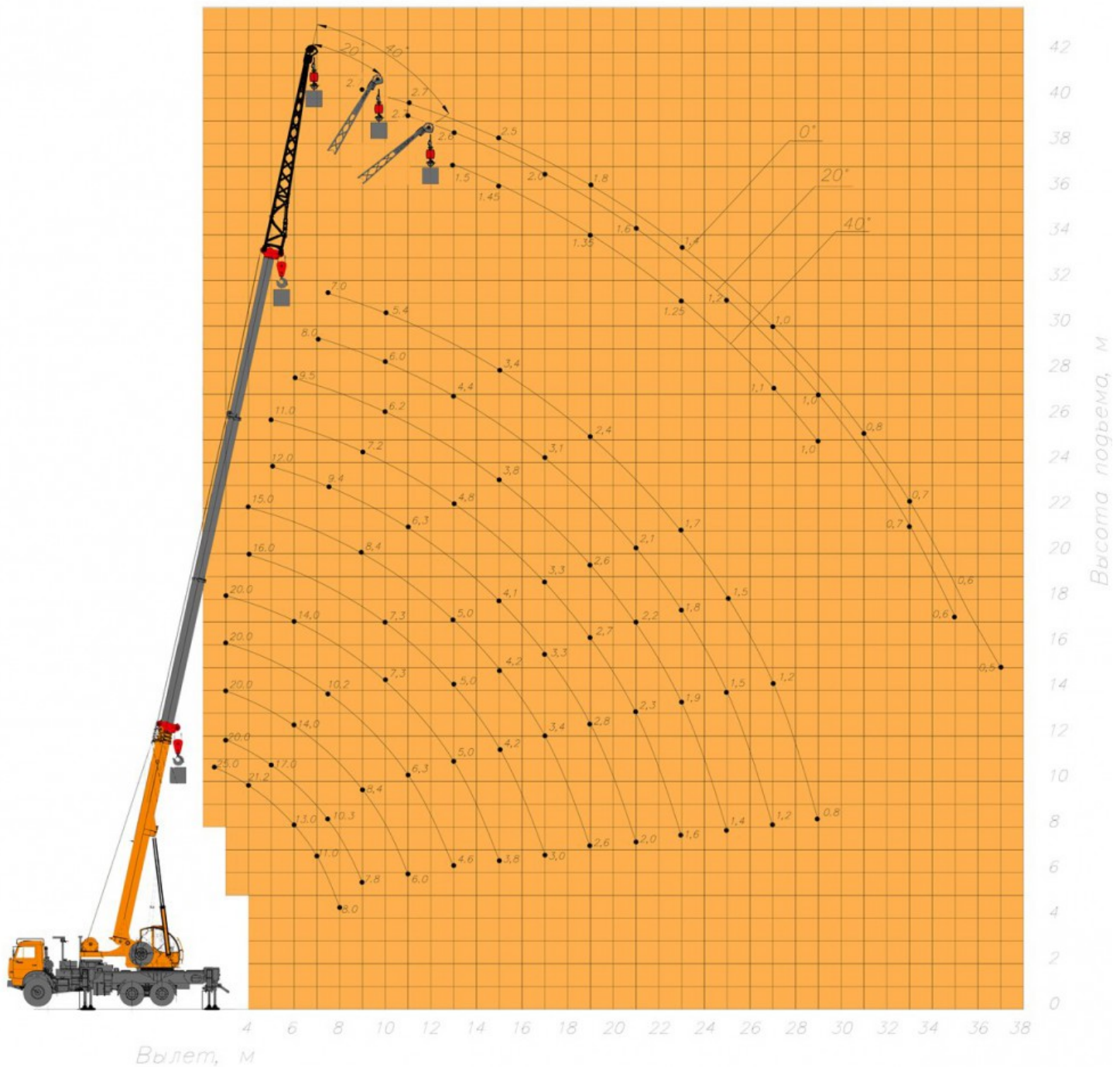
Грузоподъемность максимальная, т	25,0
Длина стрелы, м	9,7-31,0
Длина гуська, м	9,0
Угол установки гуська, град.	0, 20, 40
Максимальная высота подъема крюка, м	
- с основной стрелой 31,0 м	31,5
- с основной стрелой 31,0 м и гуськом 9,0 м	40,2
Глубина опускания максимальная, м:	
-при 8-ми кратной запасовке каната	10,0
-при 4-х кратной запасовке каната	25,0
-при однократной запасовке каната	125,0
Скорость подъема-опускания груза, м/мин.	
- номинальная	6,0
- увеличенная	12,0
- максимальная (кратность полиспаста 1)	40,0
Скорость посадки груза, м/мин:	
- при кратности полиспаста m=8	0,2
- при кратности полиспаста m=4	0,4
- при кратности полиспаста m=1	1,8
Частота вращения поворотной части, об./мин, не менее	
• номинальная	0,96
• увеличенная	1,9
Скорость передвижения крана своим ходом, км/ч.	до 60
Размер опорного контура вдоль × поперек оси шасси, м	
- при выдвинутых балках выносных опор	5,4 × 6,2
- при втянутых балках выносных опор	5,4 × 2,27



Тип шасси	КАМАЗ-43118 Камаз 740,662-300л.с евро4
Масса крана в транспортном положении, не более, т:	25,0
Масса противовеса, т	1,0(доп + 1,5-4,0т)
Габариты крана в транспортном положении, м	11,94×2,5×3,95
Температура эксплуатации, град. С	от -40 до +40

Гарантия: 18 месяцев или 1000 моточасов. На шасси КАМАЗ-24 месяца или 100 000км.

Зона работы 260°

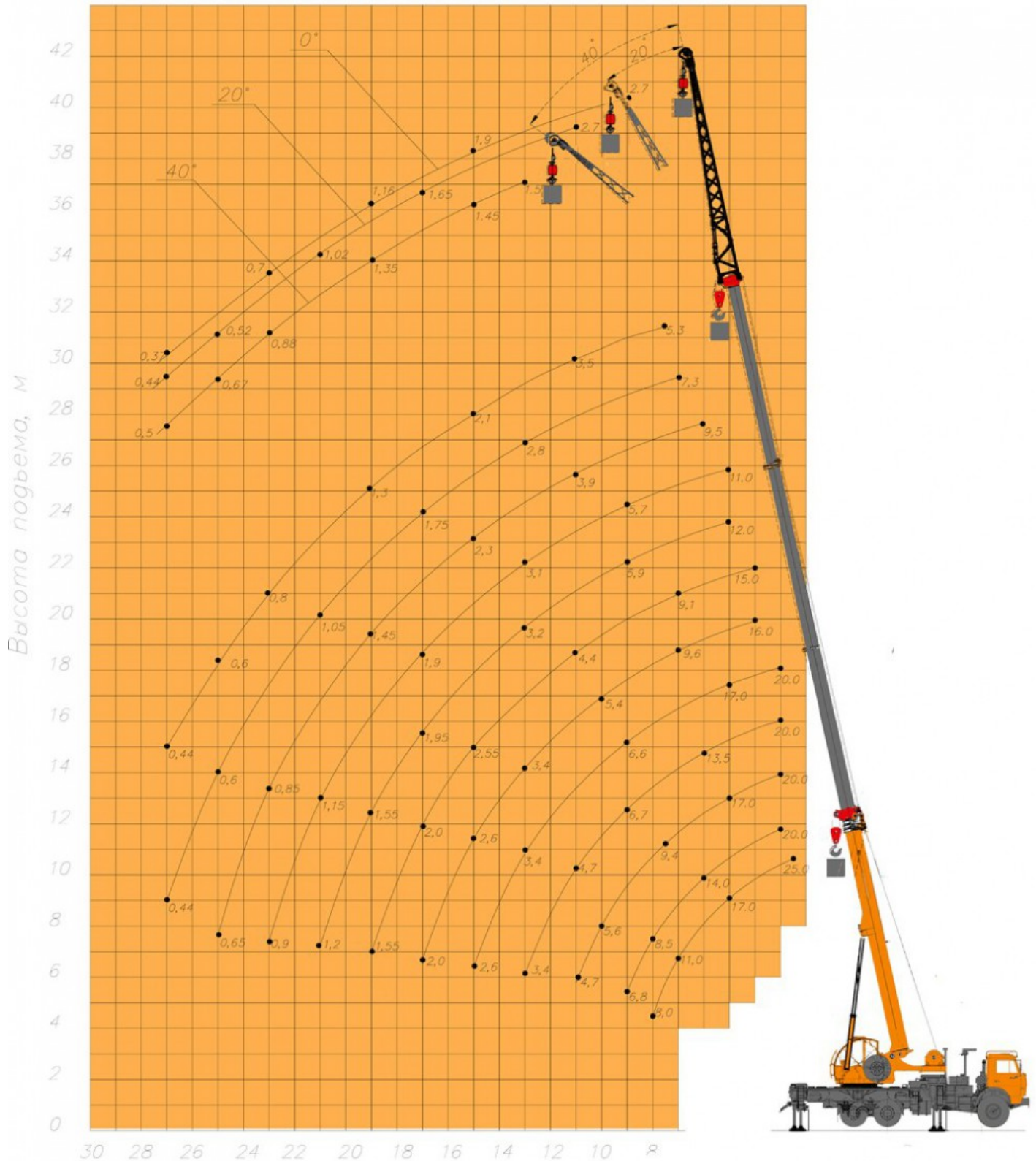


Вылет, м

Высота подъема, м



Зона работы 360°



Примечание:

Характеристики приведены для крана с противовесом 6,4 т.



Грузовые характеристики работы крана на выносных опорах, балки выносных опор втянуты (5,45 x 2,27 м), кран установлен на опорах, зона работы 360°, противовес 6,4 т (0,4+1,5+4,5 т).

Вылет, м	Длина стрелы, м												Зона работы крана, град* ±180
	9,7	11	13	15	17	19	21	23	25	27	29	31	
	Грузоподъемность миди**, т												
2,5	10,0												
3	10,0	10,0	10,0	10,0	10,0								
3,4	8,8	8,8	8,8	8,8	8,8								
4	7,5	7,5	7,5	7,5	7,5	7,5	7,5						
5	6,0	6,0	6,0	6,0	6,0	6,0	5,7	5,3	5,0				
6	5,0	5,0	5,0	5,0	4,9	4,7	4,4	4,2	3,9	3,7			
7	4,1	4,1	4,1	4,0	3,9	3,8	3,5	3,3	3,15	2,95	2,7		
7,5	3,7	3,7	3,7	3,6	3,5	3,4	3,2	3,05	2,85	2,65	2,45	2,2	
8	3,3	3,3	3,3	3,25	3,15	3,05	2,9	2,75	2,6	2,4	2,2	2,0	
9		2,7	2,7	2,7	2,6	2,5	2,4	2,25	2,15	2,0	1,85	1,65	
10			2,2	2,2	2,15	2,1	2,0	1,9	1,8	1,65	1,55	1,4	
11			1,8	1,8	1,8	1,75	1,65	1,55	1,5	1,35	1,25	1,1	
13				1,2	1,2	1,2	1,15	1,1	1,0	0,95	0,85	0,75	
15					0,8	0,8	0,8	0,75	0,7	0,6	0,55	0,5	
17						0,5	0,5	0,45	0,4	0,4			
Кратность полиспаста***	4	4	4	4	4	4	4	4	4	4	4	4	
Режим работы	P-02												

Грузовые характеристики работы крана с гуськом на выносных опорах, балки выносных опор выдвинуты полностью (5,45 x 6,1 м), кран установлен на опорах, зона работы 360°, противовес 6,4 т (0,4+1,5+4,5 т).

Вылет, м	Длина стрелы, м					
	25+гусек			31+гусек		
	Гусек 9,0 м					
	Угол наклона гуська, градус					
	0	20	40	0	20	40
	Грузоподъемность миди**, т					
7,5	4,0					
8	4,0					
9	4,0	3,3		2,7		
10	4,0	3,2		2,7		
11	3,9	3,0	1,6	2,7	2,7	
13	3,0	2,8	1,5	2,45	2,6	1,5
15	2,35	2,5	1,45	1,9	2,1	1,45
17	1,88	1,98	1,4	1,48	1,65	1,4
19	1,5	1,58	1,35	1,16	1,3	1,35
21	1,2	1,28	1,3	0,9	1,02	1,13
23	0,96	1,02	1,08	0,7	0,8	0,88
25	0,76	0,8	0,85	0,52	0,6	0,67
27	0,58	0,62		0,37	0,44	0,5
29	0,44	0,46				
Кратность полиспаста***	2	2	2	2	2	2
Режим работы	P-04					